

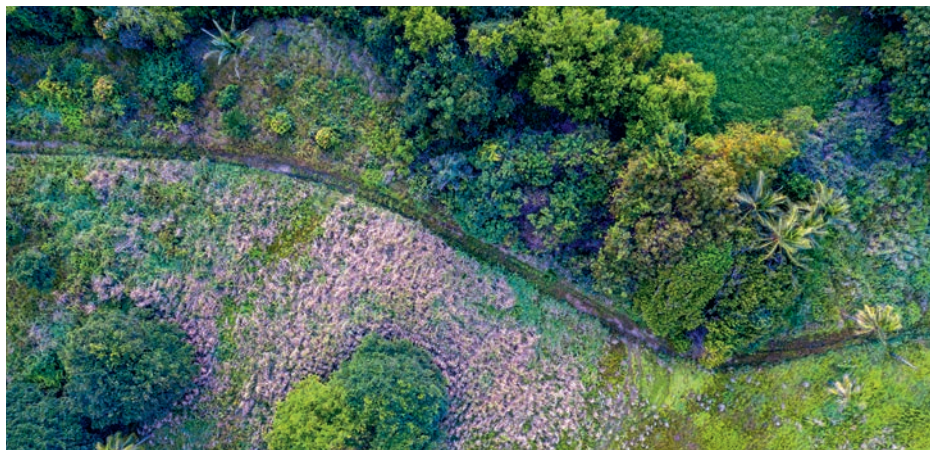
Bäume und Artenvielfalt für unseren Planeten

Mit einer Million Setzlingen wird Zurich abgeholzte Waldflächen an der Ostküste Brasiliens wieder aufforsten. Sie unterstützt damit als einer der Hauptsponsoren das **Instituto Terra**, eine gemeinnützige Organisation, die 1998 von Lélia und Sebastião Salgado in Brasilien gegründet wurde.

„Das Projekt ‚Zurich Forest‘ hebt sich qualitativ von anderen Baumpflanzaktionen ab. Es geht nicht darum, in beliebigen Regionen der Welt irgendwelche Bäume zu pflanzen, sondern sie müssen dort gepflanzt werden, wo es klimatisch sinnvoll ist.“

Hier werden wissenschaftlich ausgewählte Sämlinge in drei verschiedenen Gebieten an der Ostküste gepflanzt. Die aufwendige Auswahl stellt sicher, dass die Atlantischen Wälder in den kommenden Jahrzehnten in ihrer ursprünglichen biologischen Vielfalt heranwachsen.“

Carsten Schildknecht,
CEO Zurich Gruppe Deutschland



Nachhaltigkeit als strategisches Ziel

Unsere Verantwortung als Versicherer sehen wir nicht nur im Angebot nachhaltiger Anlagemodelle für unsere Kunden. Auch der Klimaschutz ist für uns weit mehr als nur ein Wort.

Der **Zurich Forest** ist Teil unserer umfassenden Nachhaltigkeitsaktivitäten und -verpflichtungen: Im Juni 2019 unterzeichnete Zurich als erster Versicherer das Versprechen **Business Ambition for 1,5 °C** der Vereinten Nationen. Es zielt darauf ab, die durchschnittliche globale Erwärmung bis 2030 auf 1,5 °C über dem vorindustriellen Niveau zu begrenzen und 2050 netto-emissionsneutral zu arbeiten.

Der 1,5°C-Fahrplan ist eng mit unserem Geschäft verbunden. Die Entwaldung und der Verlust der biologischen Vielfalt sind hingegen Schlüsselfaktoren für eine beschleunigte globale Erwärmung.

In Zusammenarbeit mit dem brasilianischen Instituto Terra werden wir dort auf dem Areal einer ehemaligen Viehzucht insgesamt eine Million Bäume anpflanzen.

Der Zurich Forest als konkrete Maßnahme

Der Zuschuss von Zurich deckt die Pflanzung von einer Million zusätzlicher Setzlinge über einen Zeitraum von acht Jahren ab, wodurch das Wachstum eines gesunden einheimischen Waldes in drei verschiedenen Gebieten weiter gefördert wird. Zusammen werden diese eine Gesamtfläche von 700 Hektar Land bedecken – eine Fläche von mehr als 850 Fußballfeldern.

Ausgangspunkt ist dabei eine Liste von mehr als 600 einheimischen Arten aus der Region, in der die Farm Bulcão liegt. Dieser Liste werden 300 Arten von Bäumen und Sträuchern saisonaler Wälder entnommen, die ihrerseits als Grundlage für eine spätere Auswahl von 80 bis 120 Arten dienen, die während der Laufzeit des Projekts jedes Jahr gepflanzt werden sollen.

**Dieses Projekt überzeugt Sie?
Dann wird es Sie freuen, dass wir jedem Kunden, der sich für eines unserer Altersvorsorgeprodukte entscheidet, einen Baum widmen.**

Nachhaltige Anlagemöglichkeiten für unsere Kunden

Sie können Ihre Lebensmittel nach saisonalen oder regionalen Kriterien auswählen und teilweise Autofahrten durchs Fahrrad ersetzen – aber wie funktioniert nachhaltiges Anlegen?

Nachhaltige Geldanlagen – das bietet Zurich

Zurich achtet als Investor auf ESG-konforme Belange. Das heißt konkret, dass für eine nachhaltige Anlage eine Reihe von Kriterien erfüllt sein muss – unter anderem fragen wir:

- Werden Ressourcen geschont, Müll vermieden und das Klima geschützt?
- Werden die Menschenrechte eingehalten und Kinderarbeit ausgeschlossen?
- Wird das Unternehmen nach ethischen Maßstäben geführt? Wie sind die Arbeitsbedingungen?

bieten wir schon jetzt Produktlösungen an, die u. a. die Umwelt positiv beeinflussen. Damit sparen wir global betrachtet schon heute jährlich 3,4 Mio. Tonnen CO₂-Äquivalent (CO₂e) an Emissionen ein.

Mit Ihrer Entscheidung für eine nachhaltige Geldanlage können wir dieses Ziel gemeinsam schneller erreichen.

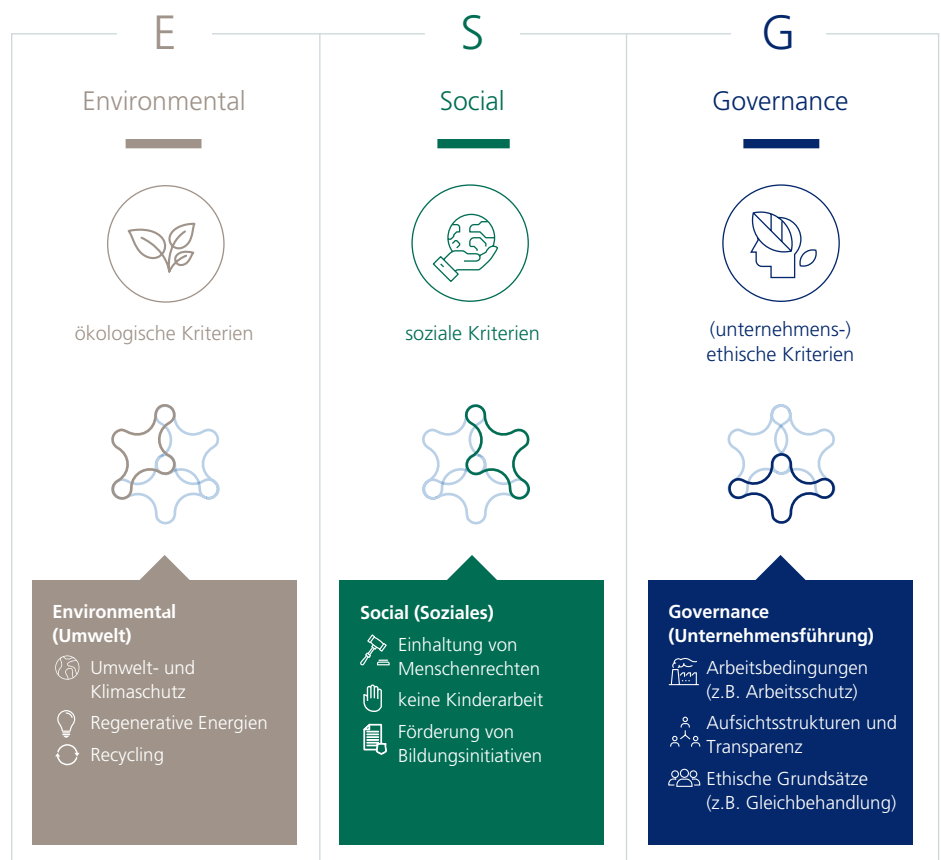
Sie möchten mehr erfahren?

Lassen Sie sich beraten – zum Beispiel in einer der Filialen der Deutschen Bank!

Bis 2050 wollen wir ein vollständig klimaneutrales Produktportfolio für die Altersvorsorge aufbauen. Um dies zu erreichen,

„Unser Handeln wird von dem Ziel gelenkt, eines der nachhaltigsten Unternehmen der Welt zu sein.“

Mario Greco,
Group Chief Executive Officer Zurich



Zurich Deutscher Herold
Lebensversicherung AG
50427 Köln
www.zurich.de